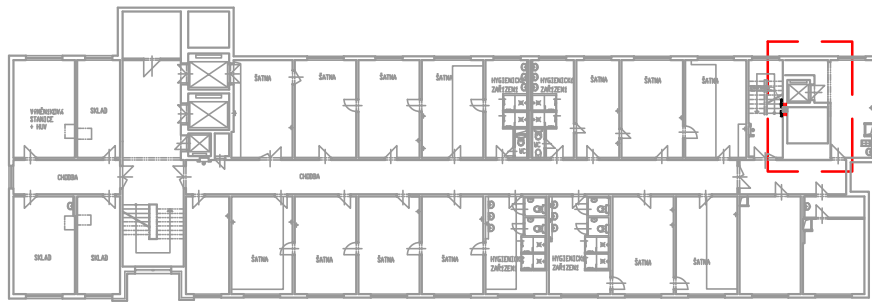


SCHEMA ŘEŠENÉHO ÚZEMÍ



POZNÁMKA:

- DEMONTÁŽ A ODPOJENÍ STÁVAJÍCÍ VÝTAHOVÉ TECHNOLOGIE
 - VE VÝTAHOVÉ ŠACHTĚ,
 - VE STROJOVNĚ VÝTAHU
 - VČETNĚ DEMONTÁŽE KOTENÍCH PRVKŮ
- VYBOURÁNÍ STÁVAJÍCÍCH ŠACHTOVÝCH DVEŘÍ – VE VŠECH STANICÍCH 1.NP–6.NP VČETNĚ ODSTRANĚNÍ USTOUPLEHO NADPRAŽÍ (TL.100mm)
- ROZŠÍŘENÍ ŠACHTNÍCH OTVORŮ
 - ŠACHTENÍ OTVORY BUDOU VE VŠECH STANICÍCH (1.NP–6.NP) ROZŠÍŘENY NA SV.Š.1400mm
 - PROVÁDĚNÍ DLE KONSTRUKČNÍ ČÁSTI – ZAJIŠTĚNÍ OCELOVÝMI VÁLCOVANÝMI NOSNÍKY POSTUPNÝM NAHRZOVÁNÍM STÁVAJÍCÍCH PREFABRIKOVANÝCH PŘEDKLADŮ A VYSEKÁNÍM KAPES DO ZDIVA, ZAJIŠTĚNÍ STÁVAJÍCÍCH STROPŮ HLAVNÍ PODESTY VYSTOJKOVÁNÍM, PROVÁDĚNÍ DLE KONSTRUKČNÍ ČÁSTI
 - KOORDINACE S PROJEKTEM "REKONSTRUKCE POŽÁRNÍ VZDUCHOTECHNIKY BUDOVA B" SPOČÍVAJÍCÍ VE VYBOURÁNÍ STĚNOVÝCH PROSTUPŮ DO VÝTAHOVÉ ŠACHTY
 - ZEDNICKÉ ZAČISTĚNÍ STAVEBNÍCH OTVORŮ NA ROZMĚR DLE KONCOVÉHO DODAVATELE VÝTAHOVÉ TECHNOLOGIE – Š.1400, V. 2150mm
 - OPRAVA OMÍTEK A VÝMALBA VÝTAHOVÉ ŠACHTY

- DEMONTÁŽ A ZEDNICKÉ ZAČISTĚNÍ PO STÁVAJÍCÍM VÝTAHOVÉM TABLU VE VŠECH ZASTÁVKÁCH
- OPRAVA ZÁMEČNICKÝCH PRVKŮ – ZABRADLÍ VE STROJOVNĚ VÝTAHU KOORDINOVAT S DODAVATELEM VÝTAHOVÉ TECHNOLOGIE

- PO PROVEDENÍ VÝTAHOVÉ TECHNOLOGIE BUDE PROVEDENO:
 - DOPLNĚNÍ PODLAHOVÉ KRYTINY HETEROGENNÍM VINYLEM R10 NA CELOU HLOUBKU OŠTĚNÍ, PŘECHODOVÁ SPÁRA SVAŘOVANOU ŠNŮROU
 - DOPLNĚNÍ STĚNOVÝCH ROHOVNÍKŮ – NEREZ. v.1,8m 2ks/PATRO

- NAPÁJENÍ PRO VÝTAHOVOU TECHNOLOGII VE STROJOVNĚ VÝTAHU
- PROVEDENÍ NOSNÍKŮ A MONTÁŽNÍCH ZAVĚSŮ SOUČÁSTI DODÁVKY VÝTAHOVÉ TECHNOLOGIE, VČETNĚ KONSTRUKČNÍ ČÁSTI
- DALŠÍ STAVEBNÍ A TECHNICKÁ PŘÍPRAVENOST VÝTAHOVÉ ŠACHTY DLE POŽADAVKŮ VYBRANÉHO DODAVATELE VÝTAHOVÉ TECHNOLOGIE – ZAHRNOUT DO DODÁVKY VÝTAHOVÉ TECHNOLOGIE

- PŘEDEPSANÁ KOORDINACE S PROJEKTEM "REKONSTRUKCE POŽÁRNÍ VZDUCHOTECHNIKY BUDOVA B" – NENÍ SOUČÁSTÍ DODÁVKY STAVBY "OBNOVA VÝTAHU č.38 BUDOVA B":
 - DOPLNĚNÍ ODVĚTRÁNÍ STROJOVNÝ VÝTAHU
 - VYBUDOVÁNÍ DĚLÍCÍ PŘÍČKY VE STROJOVNĚ VÝTAHU
 - ZEDNICKÉ OPRAVY, ZAČISTĚNÍ A VÝMALBA PROSTOR STROJOVNÝ VÝTAHU
 - VYBUDOVÁNÍ POŽÁRNĚ IZOLOVANÉ TRASY NAPÁJENÍ PBZ Z 1.PP–7.NP
 - VÝMALBA CHODBY A SCHODIŠTĚ DO VÝŠKY 1,8m OMYVATELNOU MALBOU, NAD v.1,8m MALBOU S ODOLNOSTÍ OTĚRU ZA SUCHA
 - VYBOURÁNÍ STROPNÍCH PROSTUPŮ V INSTALAČNÍ ŠACHTĚ 1.PP AŽ 7.NP PRO VEDENÍ ELEKTROINSTALACÍ PRO NAPÁJENÍ POŽÁRNĚ BEZPEČNOSTNÍCH ZAŘÍZENÍ + NÁSLEDNĚ DOBETONOVÁNÍ + PROTIPOŽÁRNÍ OPLÁŠTĚNÍ TRASY

NSDS – NENÍ SOUČÁSTÍ DODÁVKY STAVBY

LEGENDA KONSTRUKCÍ

OZNAČENÍ:	POPIS:	TL. KONSTRUKCE	
STÁVAJÍCÍ KONSTRUKCE			
SDK PŘÍČKA DVOJITĚ OPLÁŠTĚNÁ tl. 150 mm PROTIPOŽÁRNÍ – DODÁVKA PROJEKTU "REKONSTRUKCE POŽÁRNÍ VZDUCHOTECHNIKY BUDOVA B"	1xR–CW100 OBOUSTRANNĚ 2xRB/RBI 12,5 – DLE SPECIFIKACE POŽÁRNÍ ODOLNOST – EI30 R _w 50dB VČETNĚ ÚPRAVY POVVRCHU Q3 A MALBY	150mm	

LEGENDA KONSTRUKCÍ

OZNAČENÍ:	POPIS:	TL. KONSTRUKCE	
STÁVAJÍCÍ KONSTRUKCE			
BOURANÉ KONSTRUKCE	DLE PD A KONSTRUKČNÍ ČÁSTI		

HRANICE POŽÁRNÍCH ÚSEKŮ

POZNÁMKA:

- VÝŠKA ČISTÉ PODLAHY NOVÉ KONSTRUKCE
- VÝŠKA HRUBÉ PODLAHY NOVÉ KONSTRUKCE
- VÝŠKA ČISTÉ PODLAHY STÁVAJÍCÍ KONSTRUKCE
- VÝŠKA HRUBÉ PODLAHY STÁVAJÍCÍ KONSTRUKCE

POŽÁRNĚ BEZPEČNOSTNÍ ŘEŠENÍ (PBŘ)

- PHP
- HYDRANT

LEGENDA SYMBOLŮ

- OZNAČENÍ KONSTRUKCÍ
- OZNAČENÍ POVRCHOVÝCH ÚPRAV

- 1100 SDK A ZDĚNÉ PŘÍČKY
- S POVRCHOVÉ ÚPRAVY STĚN
- P SKLADBY PODLAH
- PH POVRCHOVÉ ÚPRAVY STROPŮ

LEGENDA POVRCHY STĚN

OZNAČENÍ:	POPIS:	VÝMĚRA (m2):
S01	OPRAVA STÁV. OMÍTEK V ROZSAHU cca 10% PLOCHY, PENETRACE, NATĚR S ODOLNOSTÍ PROTI OLEJŮM 2x	15
S02	OPRAVA STÁV. OMÍTEK V ROZSAHU cca 10% PLOCHY, PENETRACE, MALBA S ODOLNOSTÍ OTĚRU ZA SUCHA 2x <ul style="list-style-type: none">ŠACHTA 195m27.01 STROJOVNÁ EVAKUAČNÍ VÝTAH 13,26x3,9 52m27.01A STROJOVNÁ VÝTAH 8,28x3,9 33m2	280

LEGENDA PODLAHY

OZNAČENÍ:	POPIS:	VÝMĚRA (m2):
P01	NATĚR S ODOLNOSTÍ PROTI OLEJŮM	7,00
P02	HETEROGENNÍ VINYL OVÁ – STANICE 1.NP–6.NP 0,42x6	3,00

POZNÁMKA:

- PŘECHODY POVRCHŮ POD DVEŘNÍM KŘÍDLEM
- ZAJIŠTĚNÍ, PROMĚŘENÍ A SJEDNOCENÍ ROVINNOSTI PŘÍP. DOPLNĚNÍ SAMONIVELAČNÍ STĚRKOU



- NEPŘESNOSTI A NEJASNOSTI VZNIKLE CHYBNÝMI PODKLADY NEBO ZAMĚŘENÍM KONZULTOVAT S PROJEKTANTEM
- V PROJEKTU UVEDENÉ ROZMĚRY KONTROLOVAT A DOMĚŘIT NA STAVBĚ, ZMĚNY KONZULTOVAT S PROJEKTANTEM
- PRO TECHNOLOGIE PROVÁDĚNÍ STAVBY DODRŽOVAT PLATNÉ ČSN, ZÁKONY, OTP A ZÁSADY BEZPEČNOSTI PRÁCE
- U PRVKŮ A VÝROBKŮ NEPODLEHAJÍCÍCH PŘESNÉ SPECIFIKACI JE NUTNÉ JEJICH ODSOULHLASENÍ PROJEKTANTEM
- MATERIÁLY A POVRCHOVÉ ÚPRAVY PROVÁDĚT DLE VZORŮ ODSOULHLASENÝCH PROJEKTANTEM
- PŘI ROZPORECH V PROJEKTOVÉ DOKUMENTACI PLATÍ Z HLEDISKA ZÁVAZNOSTI A PLATNOSTI TOTO POŘADÍ:
 - 1. VÝKRESOVÁ DOKUMENTACE, 2. TECHNICKÁ ZPRÁVA, 3. OSTATNÍ PŘÍLOHY A TABULKY, 4. VÝKAZ VÝMĚR
- NEOPRÁVNĚNÉ VYUŽITÍ DOKUMENTACE KE KOMERČNÍM ÚČELŮM BEZ SOUHLASU AUTORŮ JE TRESTNĚ

PROJEKT: OBNOVA VÝTAHU č.38 BUDOVA B Nemocnice Šumperk a.s., k.ú. Šumperk, parcel.č. st. 5383				
OBJEDNATEL: Nemocnice Šumperk a.s.				
GENERÁLNÍ PROJEKTANT: LACHMAN LACHMAN STYL s.r.o. PLUMLOVSKÁ 522/44 796 01 PROSTĚJOV				
ARCHITEKT: 4 DS 4 DS spol. s r. o. PRAHA NAD MOTOLSKOU NEM. 16 PRAHA 6, +420 602 658 845 4 DS spol. s r. o. Č. BUDĚJOVICE ŽIŽKOVA 12 Č. BUDĚJOVICE, +420 387 718 307				
ZODP. PROJEKTANT: Mgr.A. MILAN HAKL 				
PROJEKTANT: Ing.arch. JANA KAČENOVÁ,M.Sc. Ing.arch. MgA. ROSTISLAV ŽDÁNSKÝ				
STUPEŇ PD: DOKUMENTACE PRO STAVEBNÍ POVOLENÍ A PRO PROVÁDĚNÍ STAVBY				
ČÁST DOKUMENTACE: ARCHITEKTONICKO-STAVEBNÍ ŘEŠENÍ				
NÁZEV VÝKRESU: PŮDORYS 1.PP				
Č. VÝKRESU: D.1.1.2.1	MĚŘÍTKO: 1:50	DATUM: LISTOPAD 2023	DATA V PC: 370_sum	PARÉ: